



HANDLING&PACKAGING  
CIMA

**C.I.M.A. Srl**

Società a Socio Unico  
Via Piave 199  
84083 Castel San  
Giorgio (SA) ITALY

**Tel** +39 081 939228  
**Fax** +39 081 9535882  
**www**.cimasrl.eu  
**info**@cimasrl.eu



**CIMA**  
HANDLING&PACKAGING

## LA PASSIONE CI GUIDA DA LONTANO

2

1975, Nocera Inferiore, Salerno: nella fertile pianura campana, Basilio Faiella inaugura la sua piccola officina di riparazione macchine per la lavorazione della frutta.

A partire dagli anni '80, l'imprenditore progetta e realizza i primi modelli di pallettizzatori magnetici per barattoli.

Sono passati quarant'anni: oggi Basilio Faiella e i suoi figli sono a capo di CIMA, una solida azienda che costruisce macchine e impianti per movimentazione e packaging.

I segreti del successo di CIMA sono anche la base della sua filosofia aziendale: passione per il proprio lavoro, onestà, determinazione nel raggiungere i risultati insieme ai clienti.

Con due sedi, oltre 60 clienti in Italia e all'estero, CIMA è una realtà in continua espansione, che si rivolge ad aziende, di medie e grandi dimensioni, offrendo la progettazione e la messa in opera di impianti e linee complete per il settore packaging e movimentazione.

## OUR DRIVE FORWARD COMES FROM OUR ENTHUSIASM

3

1975, Nocera Inferiore, Salerno: in the fruitful plains of Campania, Basilio Faiella established his small repair shop for fruit processing machines.

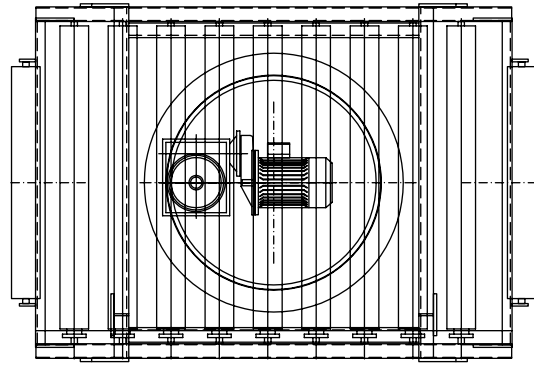
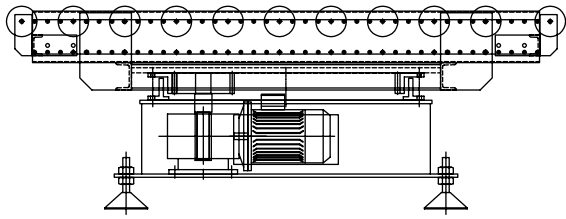
In the 1980s the entrepreneur designed and created the first magnetic palletizers for cans.

Forty years later: now Basilio Faiella and his sons are at the head of CIMA, a stable company which makes machines for handling and packing.

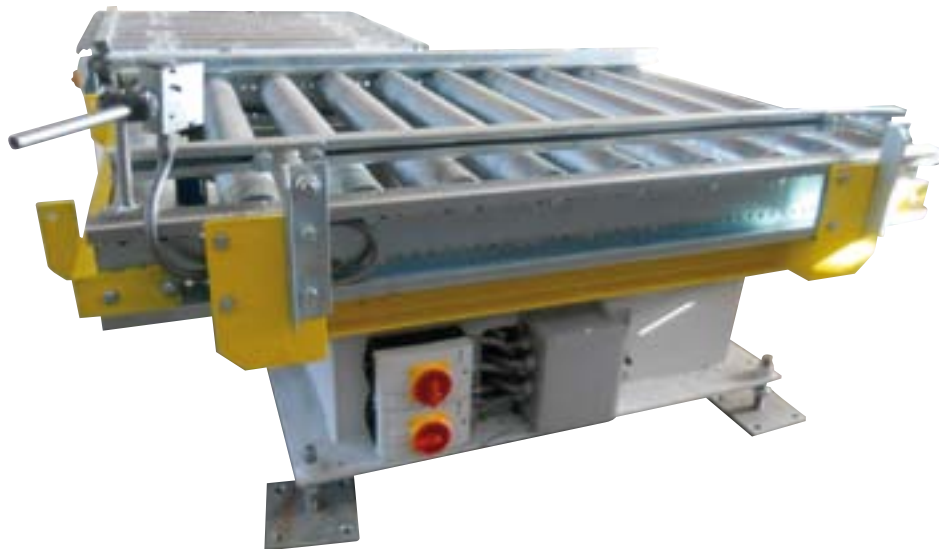
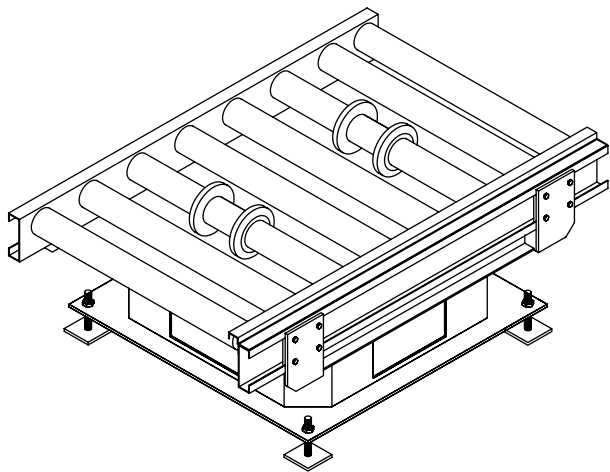
The secrets of CIMA success are also the foundations of its company philosophy: a real passion for their work, honesty, and a solid determination to reach results for their customers.

With two establishments and over 60 customers in Italy and abroad, CIMA is a reality in continual expansion, which aims at medium and large dimension companies, offering design and installation of machinery implants and completes lines for the packaging and handling sector.





6



## LE PROMESSE SI MANTENGONO CON I FATTI

CIMA progetta e realizza i macchinari, contando su tecnici e metalmeccanici altamente specializzati che lavorano da sempre in azienda, scegliendo volta per volta componenti e materiali di prim'ordine e garantendo le migliori tecnologie. Per questo, tutte le costruzioni sono conformi alla direttiva macchine CE, idonee agli ambienti di lavoro e alle normative vigenti.

## THE PROMISES ARE MAINTAINED BY THE FACTS

CIMA plans and creates machines, relying on highly specialized metalwork technicians, who have long been a part of the company, choosing, on an individual basis, high quality components and materials and guaranteeing the best technologies. For this reason, all the machines are in accordance with the machinery directive CE, suitable for working environments and current laws.

7

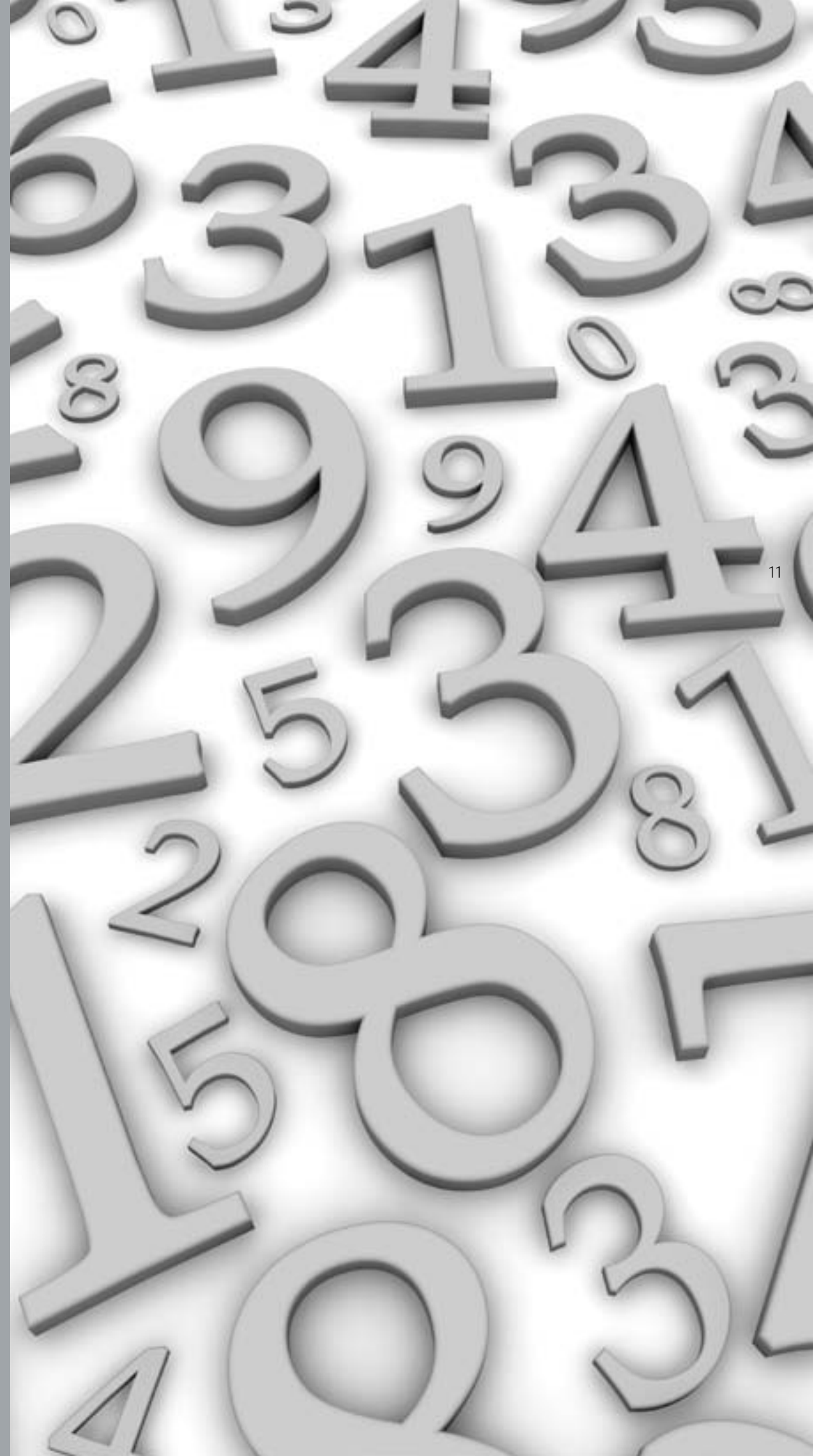


## LA FORZA DEI NUMERI

Oltre **500** impianti, macchine ed installazioni in Italia e nel mondo, su un'area di **5000 mq** dedicata a produzione, assemblaggio, deposito e uffici. Due sedi in Italia, di cui una a Bergamo, completamente dedicata al settore commerciale estero. Sembrano semplici numeri, ma rendono l'idea di ciò che CIMA può realizzare per i propri clienti.

## THE POWER OF NUMBERS

Over **500** plants produced, machinery and installations in Italy and worldwide, on **5000 sq. m.** for production, assembly, warehouses and offices. Two Italian establishments, one of which, in Bergamo, is entirely dedicated to export. These numbers seem simple, but they give a clear idea of what CIMA can achieve for its customers.



## LINEE DI PRODOTTO

PER PALLET VUOTI E PIENI,  
PER CONTENITORI VUOTI E  
PIENI IN ALLUMINIO, BANDA  
STAGNATA, CARTONE, PET,  
PLASTICA, SACCHI E FARDELLI

- 🏭 Alimentare, beverage, pet food
- 🏭 Scatole, vetrie
- 🏭 Fine linea, movimentazione
- 🏭 Petrochimico
- 🏭 Applicazioni speciali progettate per settori speciali come cementi, ceramica, laterizi, cave, cereali, farine; logistica merci e bagagli; per medi e grandi carichi di lavoro e progetti su misura per qualsiasi esigenza di movimentazione merci.

## PRODUCT LINES

FOR EMPTY AND FULL PALLETS,  
FOR EMPTY AND FULL  
CONTAINERS, IN ALUMINIUM,  
TINPLATE, BOXES, PET, PLASTIC,  
PACKS AND SHRINK-WRAP

- 🏭 Food, beverages, pet food
- 🏭 Cans and glass making
- 🏭 End of line, handling
- 🏭 Petrochemical
- 🏭 Special applications designed for special sectors such as cement, ceramics, bricks, cereal quarries, flour; goods, baggage and cargo logistics; robotic arms for medium and large work loads and personalized projects for any handling requirements.



> Pale izzatori, Depale izzatori e Pal/Depal in versioni automatiche e semiautomatiche

> Pale izzatori per cartoni, fardelli, sacchi in versioni automatiche e semiautomatiche

> Cestonatori e Decestonatori

> Impilatori e disimpilatori per fusti, barili e barattoli di grandi dimensioni

> Sistemi automatici di movimentazione banda stagnata e coils

> Nave e su rotaie o teleguidate

> Elevatori e discensori

> Sistemi di trasporto e movimentazione con nastri, funi, ad aria, a catena, etc.

> Trasportatori con rulli

> Sistemi di trasporto per coperchi in banda stagnata, tappi, capsule metalliche

> Riordinatori con piano vibrante per barattoli pieni

> Riordinatori per barattoli con coperchio easy-open

> Piani di accumulo per linee di produzione

> Sistemi di accumulo su più livelli

> Pastorizzatori piano con nastro

> Sistemi robotizzati per pale izzazione, movimentazione e confezionamento

> Avvolgipalle con film estensibile, sia singola che doppia pale a

> Incappucciatrici per palle

> Logistica automatizzata per ogni settore

> Sistemi di codifica e tracciabilità

> Palle izer, Depalle izer, Pal/Depal in automatic and semiautomatic version

> Palle izer for boxes, shrink-wrap, bags in automatic and semiautomatic version

> Basket loader and unloader

> Stacker and Unstacker for barrels and big cans

> Automatic system for move and handling of tinplate and coils

> Shuttle on rails or remote controlled

> Elevator and Descender

> System for handling and movement by conveyor, belt, cable, vacuum, chain, etc. . .

> Roller conveyor

> Transportation system for lids, corks and capsules

> Unscrambler with vibrating table

> Unscrambler for easy-open lid

> Storage conveyor for production line

> Storage multi level system

> Pasteurizer door with tape

> Robotic system for palletizing, movement and packing

> Wrapping machine pallet stretch film

> Wrapping machine pallet with shrink cap

> Automated logistics for any sector

> Coding and tracking systems



16

17



**ALIMENTARE, BEVERAGE, PETFOOD**  
FOOD, BEVERAGES, PET FOOD




20



21



**SCATOLIFICI, VETRERIE**  
CAN AND GLASS MAKING



## PERSONALIZZAZIONE, FLESSIBILITÀ E ASSISTENZA CONTINUA

22 Per ciascuna linea di prodotto, CIMA soddisfa tutte le esigenze di smistamento, movimentazione e trasporto. CIMA realizza applicazioni speciali come sistemi di smistamento automatico e impianti completamente personalizzati su richiesta del cliente, seguendo in prima persona tutte le fasi grazie a un rapporto diretto con i clienti e ad un servizio di assistenza 24 ore su 24, 7 giorni su 7 con intervento immediato. Inoltre, lo staff tecnico di CIMA segue i clienti con un servizio di teleassistenza per i software di controllo delle macchine e per tutte le esigenze di modifiche e personalizzazione.

## RELY ON CIMA FOR PERSONAL SERVICE, FLEXIBILITY AND ON-GOING ASSISTANCE

23 For each product line, CIMA meets the requirements for sorting, handling and transport. CIMA produces special applications such as automatic sorting systems and complete personalized machinery at customers' request, following directly each phase, thanks to their direct customer relations and a 24 hour/7 day customer service, with immediate response. CIMA technicians also provide a teleservice for machine control software and for all software modifications and personalization.



**FINE LINEA, MOVIMENTAZIONE**  
END OF LINE, HANDLING



**PETROLCHIMICO**  
PETROCHEMICAL



**APPLICAZIONI SPECIALI**  
SPECIAL APPLICATIONS



## RICERCA COSTANTE: IL NOSTRO PUNTO DI FORZA

CIMA è impegnata in una costante innovazione tecnologica, nella ricerca dei migliori componenti del mercato, nello sviluppo di prodotti, processi e dei corretti dimensionamenti per la massima efficienza e durata nel tempo delle macchine, nello studio accurato dell'ergonomia e dell'interfaccia uomo-macchina, onde garantire sicurezza ed efficienza ai suoi prodotti.

Prima di lanciare una nuova macchina o un singolo componente, CIMA realizza un prototipo che testa, da 12 a 20 mesi, in reali situazioni lavorative. CIMA sviluppa macchine in armonia con l'ambiente, utilizzando materiali eco-compatibili e riciclabili, che hanno un basso impatto ambientale e riducono al minimo il consumo energetico. Le principali macchine sono dotate di un sistema di recupero e riutilizzo dell'energia. Inoltre, per il parco macchine già esistente, CIMA sviluppa aggiornamenti per consentire upgrade (tecnici e/o di potenzialità) di facile realizzazione, che garantiscono un'ottima tenuta del valore dell'usato.



## RESEARCH AND DEVELOPMENT

CIMA is committed to continuous technological innovation; to searching for the best parts available; to the development of products and processes and the correct measurements for maximum efficiency and durability of the machines; to the careful study of ergonomics and the man-machine interface, all of which enable them to guarantee the safety and efficiency of its products. Before launching a new machine or component, CIMA produces a prototype which is tested, from 12 to 20 months, in real work situations.

CIMA develops machines in harmony with the environment, using environmentally friendly and recyclable materials, which have a low impact on the environment and minimize energy consumption. The main machines are equipped with a system of energy recovery and re-use. Furthermore, CIMA develops easy to implement technical and potentiality updates for the existing fleet of machines to guarantee an excellent resale value.





## ANCHE LE MACCHINE HANNO UN CUORE

Affidarsi a CIMA significa avere la garanzia di macchinari di lunghissima durata, con ridotti cicli di manutenzione programmata certificati e realizzati secondo gli standard più alti, ma anche una serie di vantaggi che fanno davvero la differenza. Tra gli altri servizi, CIMA offre ai propri clienti prezzi competitivi, possibilità di permuta, consegne veloci e un sistema gestionale interno che permette al cliente in ogni momento di controllare l'avanzamento della commessa e di consultare tutta la documentazione sul sito aziendale grazie a un'area dedicata.

Contattaci ora e scopri come CIMA può aiutarti a migliorare il tuo business.



## EVEN MACHINES HAVE A HEART

Trusting CIMA means guaranteeing long life machines, with reduced planned maintenance certified and made to the highest standards, with a series of advantages that really make the difference. Among other services, CIMA offers competitive prices, exchange, rapid delivery and an internal management system that enables the customer to control a sales assistants' progress at any time and to consult all documents on the company site thanks to a dedicated area.

Contact us now and find out how CIMA can help to improve your business.